

#TRANSITION ENERGETIQUE  
 #LICENCE PRO  
 #Santé & Social  
 #CIT  
 #ENERGIE  
 #AC  
 #SIN  
 #BP  
 #CONCEPTION REALISATION  
 #METIERS DU BOIS  
 #CONSTRUCTION DURABLE  
 #GROS OEUVRE  
 #ITEC  
 #BAC  
 #CAP  
 #UP2A  
 #METALLERIE  
 #PREPA-METIERS  
 #BTS  
 #EE  
 #MODELISATION NUMERIQUE  
 #BATIMENT  
 #12D



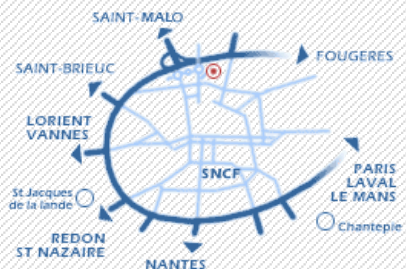
BREVET DE TECHNICIEN SUPERIEUR

# BTS BÂTIMENT

Former des techniciens supérieurs dans le secteur du bâtiment, experts à la fois dans le gros œuvre (construction des structures) et le second œuvre (habillage et équipement du bâtiment).



## Les Portes Ouvertes



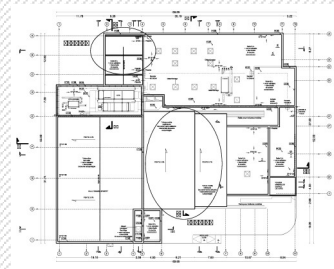
34 rue Bahon Rault, 35205 Rennes  
 02.99.27.82.82 ce.0350030t@ac-rennes.fr

Notre établissement accueille le public aux horaires suivants : de 8h15 à 12h15 et de 13h40 à 17h40 du Lundi au Vendredi

Statut scolaire  Apprentissage\*  Contrat de professionnalisation

\* 2<sup>ème</sup> Année **Contactez le GRETA**





## // ALTERNANCE

Stage de sensibilisation: **5 jours**  
 Stage de Technicien: **8 semaines**  
**Si formation en Contrat d'apprentissage ou de professionnalisation:**  
 Alternance de 4 semaines en moyenne

## // OBJECTIF

Le titulaire du **BTS bâtiment** exerce principalement en tant que conducteur de chantier, dans le gros œuvre (fondations, ossatures, infrastructures, superstructures) et le second œuvre (isolation, placage, plomberie, électricité, finitions) du bâtiment. Il peut intervenir à tous les niveaux, de la conception de solutions techniques jusqu'à la réception des ouvrages

## // POURSUITES D'ÉTUDES

Licence professionnelle, IUP, Ecoles d'ingénieurs

## // ADMISSION

Procédure d'affectation Nationale Post baccalauréat

## // QUALITÉS REQUISES

Méthodique et rigoureux.  
 Bon relationnel  
 Polyvalence

## // DÉBOUCHÉS

Le titulaire du **BTS bâtiment** peut travailler dans différentes entreprises : TPE (artisanales), PME, grands groupes du bâtiment et des travaux publics, État (grands travaux) et collectivités locales (commandes).

## // ENSEIGNEMENT GÉNÉRAL

**Concrets**, en relation directs avec l'enseignement professionnel, Ils visent à faire acquérir aux élèves la culture générale nécessaire à leur entrée dans la vie active ou à la poursuivre d'études.

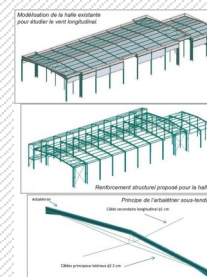
## // ENSEIGNEMENT PROFESSIONNEL

Mécanique des structures  
 Conception et calcul des structures  
 Sciences et technique de l'habitat  
 Conception d'ouvrages du bâtiment

Préparation d'un chantier  
 Etude économique d'un chantier  
 Suivi de chantier



Topographie  
 Caractérisation des matériaux et des structures



Horaire hebdomadaire\*

Culture générale et expression	2h
Anglais	3h
Mathématiques	3h
Physique -Chimie	4h
Enseignements Professionnels	20h
Accompagnement personnalisé	1h

\*Moyenne sur les 2 années

